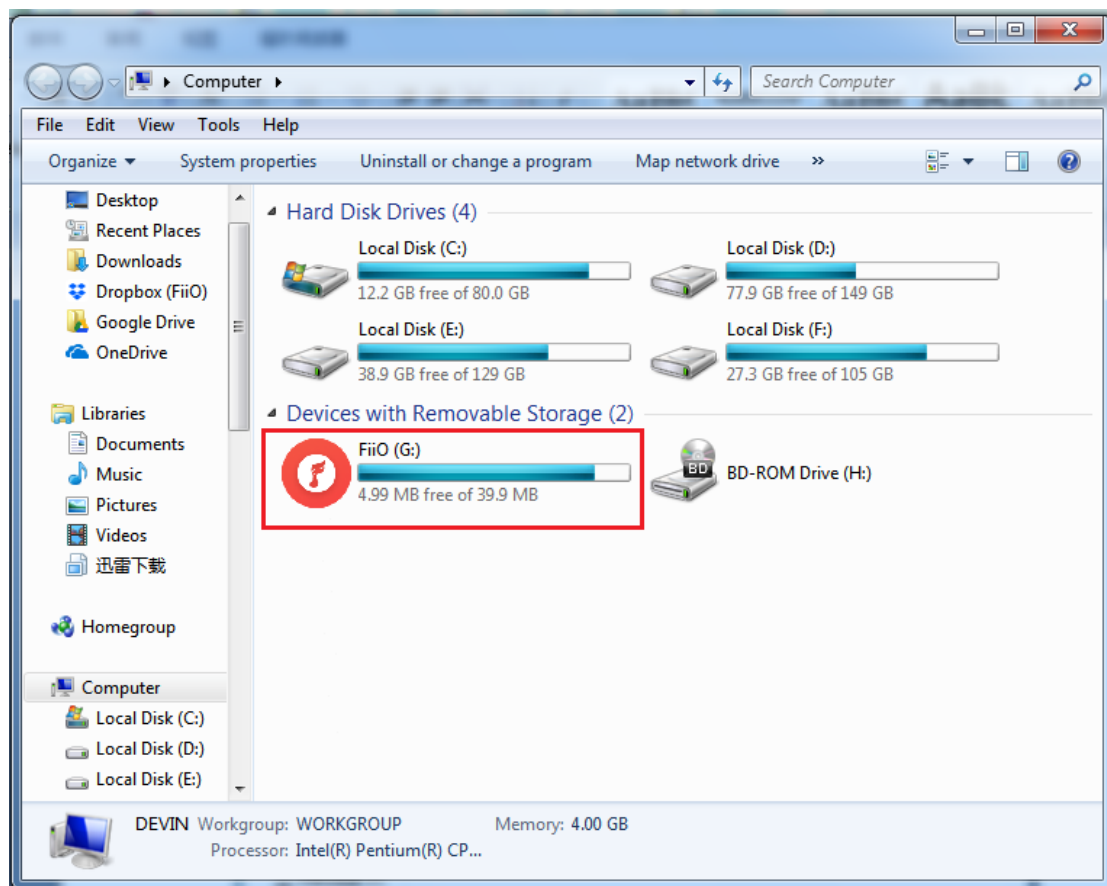
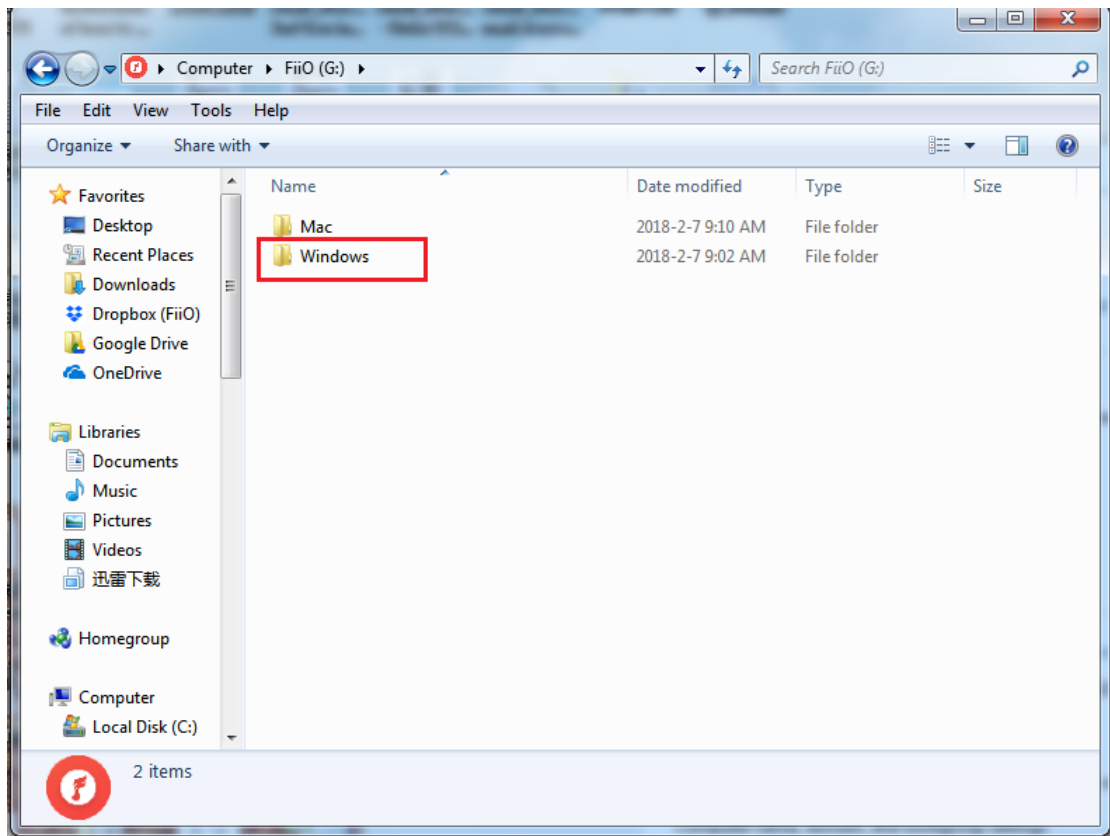


# Anleitung zur Installation des MTP-Treibers für den FiiO M6/M7/M9

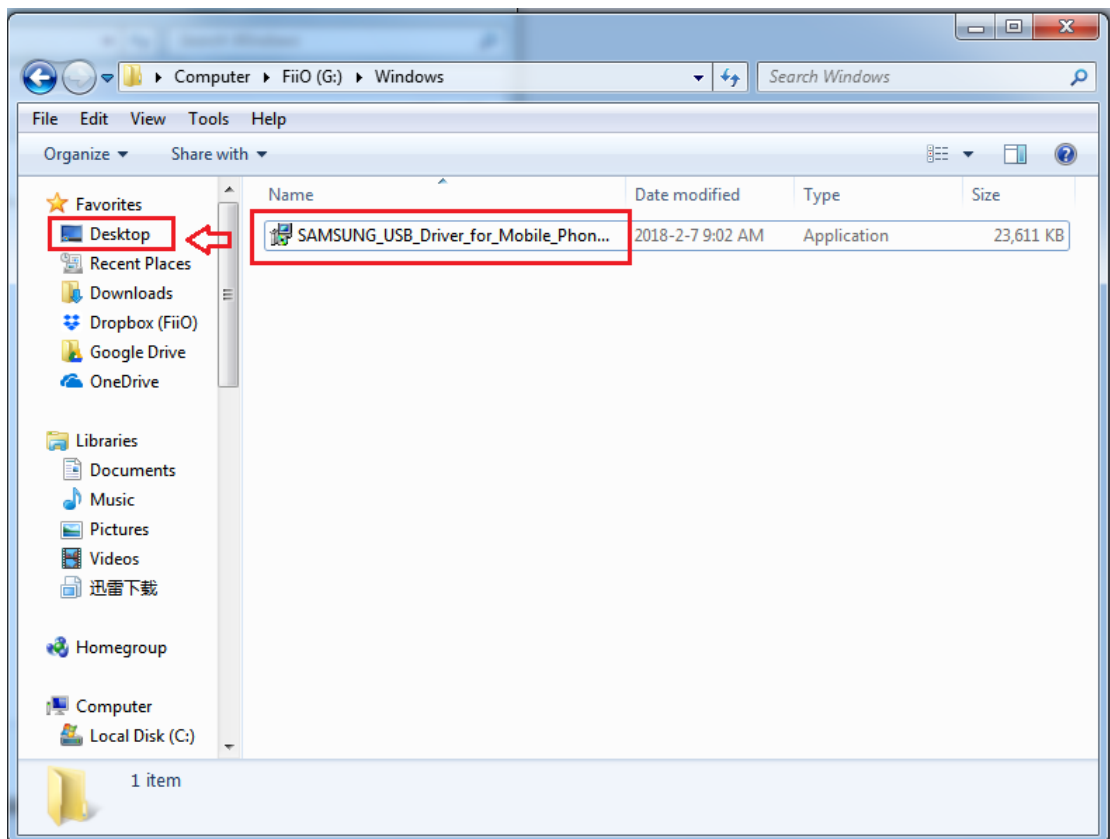
1. Verbinden Sie den FiiO Music Player mit einem USB Type C-Kabel mit Ihrem Computer. Nach wenigen Sekunden erscheint im Windows Explorer ein Wechseldatenträger.



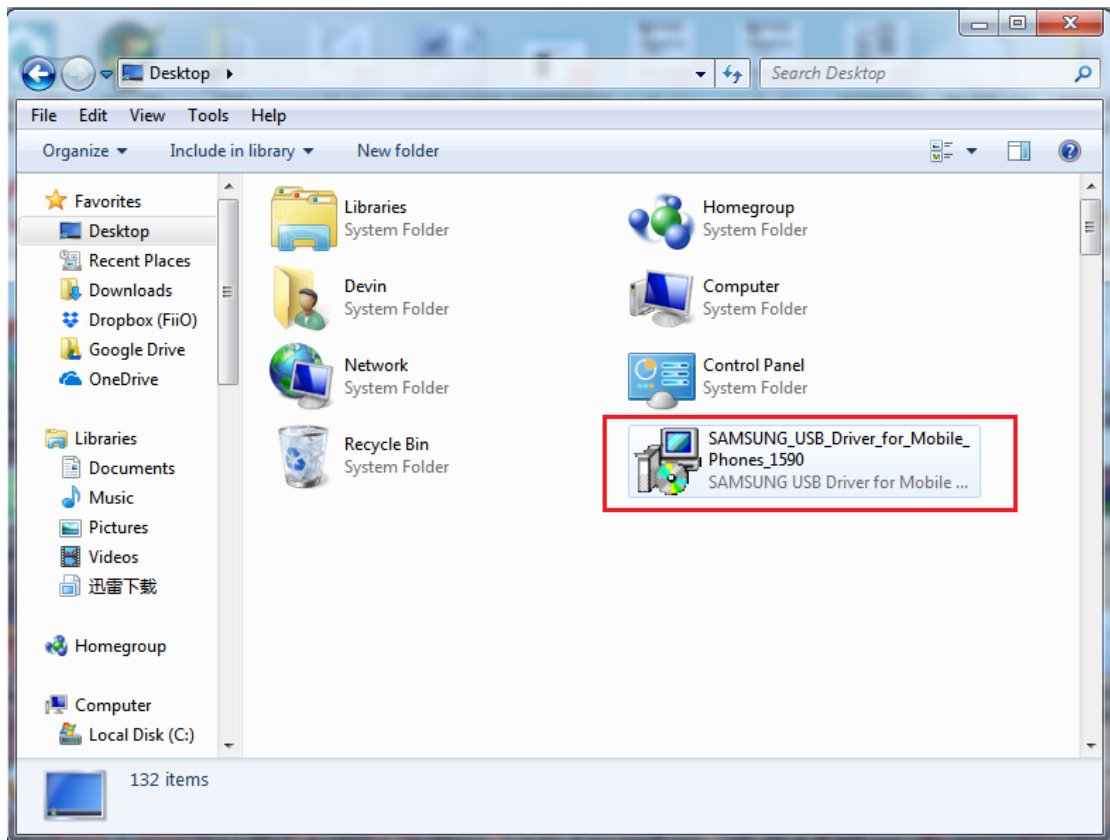
2. Klicken Sie doppelt auf den Wechseldatenträger und klicken Sie dann doppelt auf den Ordner mit dem Namen "Windows".



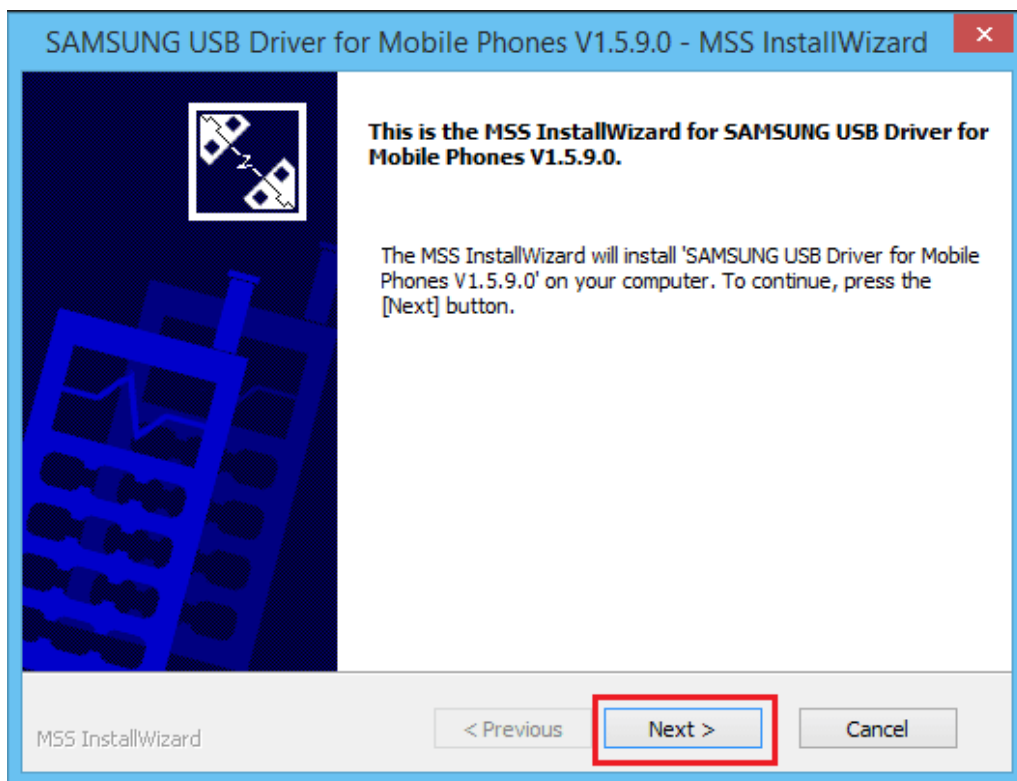
3. Kopieren Sie die Anwendung aus dem Windows-Ordner in einen beliebigen Ordner auf Ihrem Computer, beispielsweise auf den Desktop.



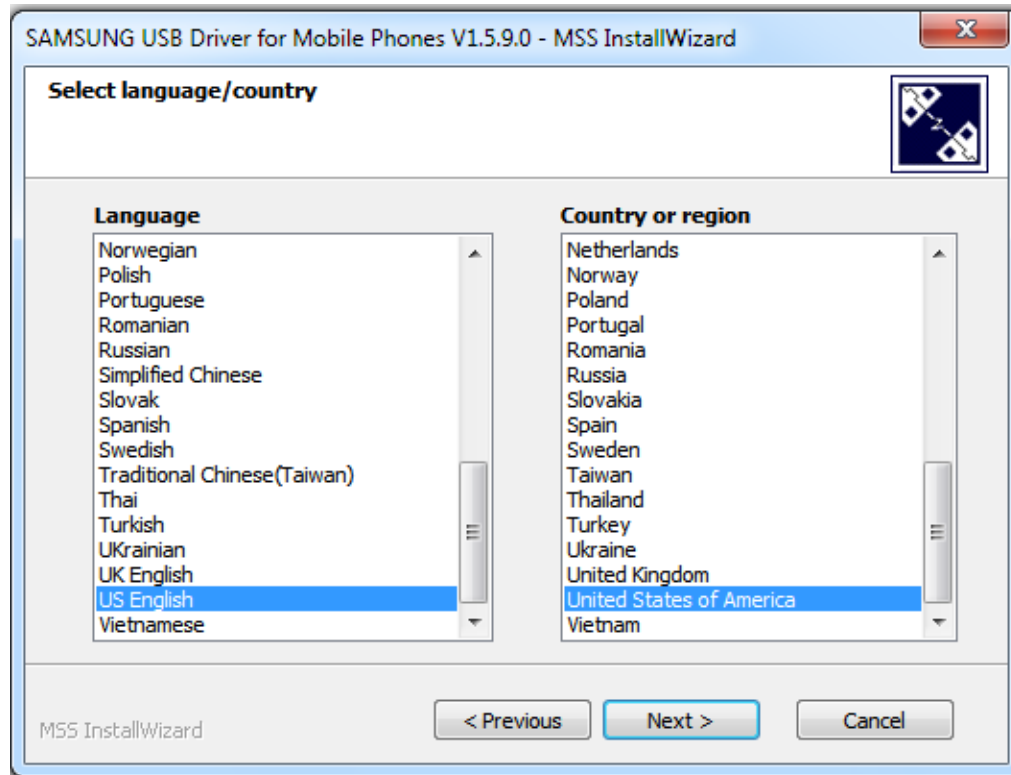
4. Klicken Sie doppelt auf die kopierte Anwendung um mit der Installation zu beginnen.



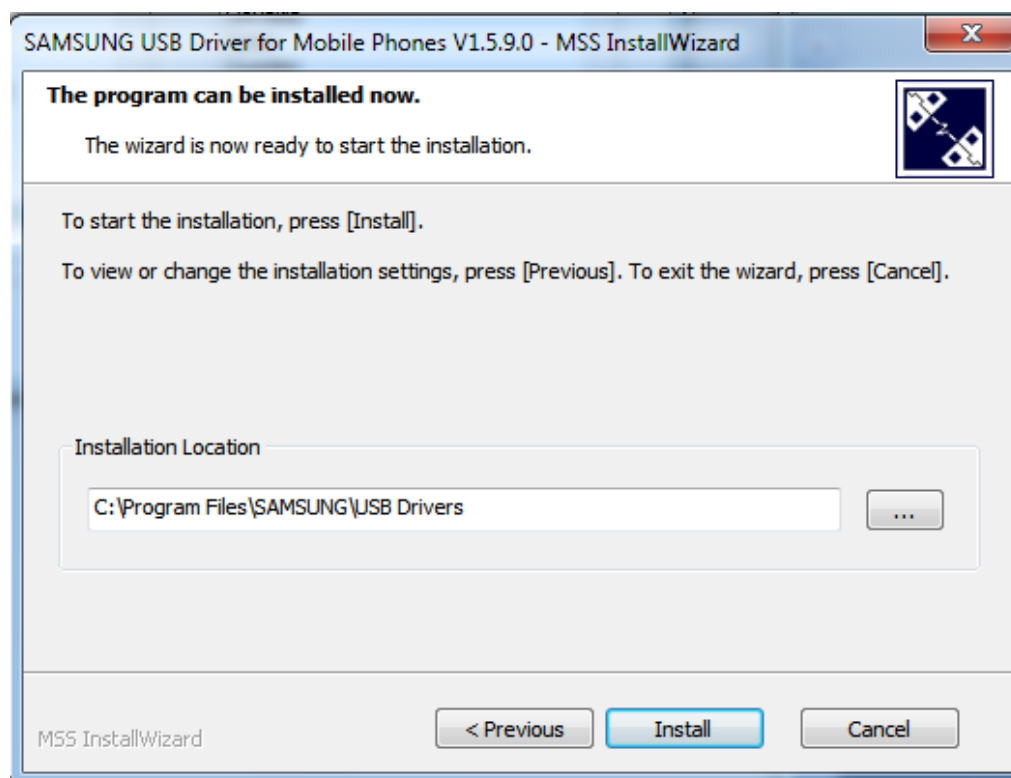
5. Klicken Sie auf "Next" im sich öffnenden Fenster, um fortzufahren.



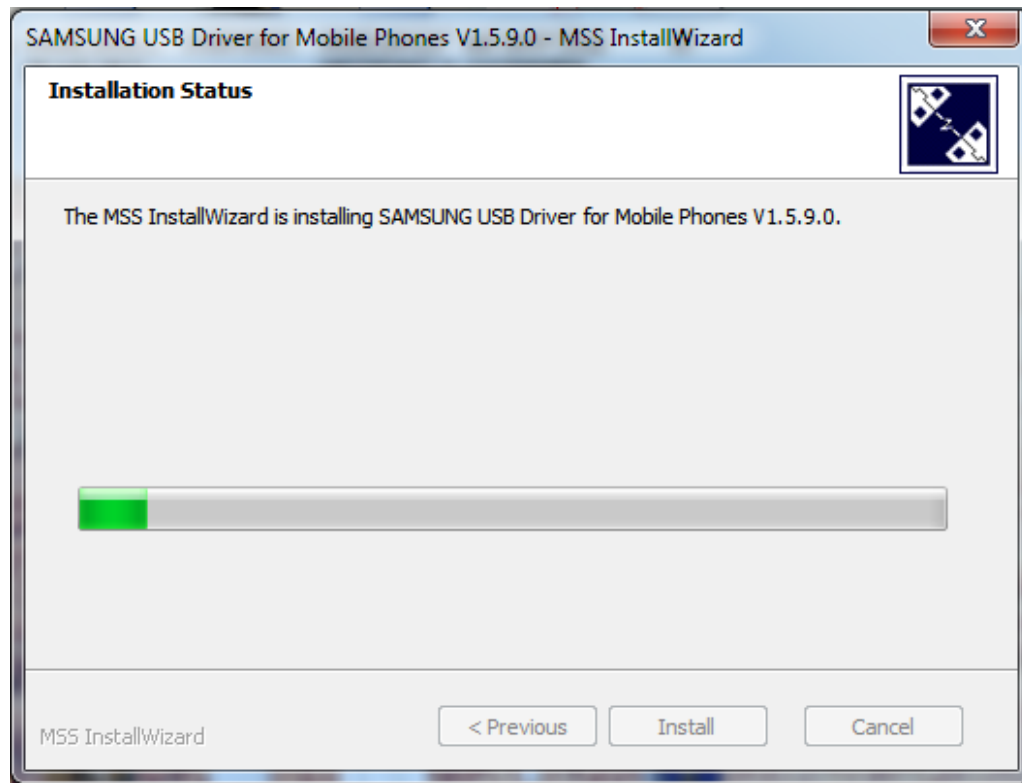
6. Wählen Sie Ihre Sprache und Ihr Land und klicken Sie erneut auf "Next", um fortzufahren.



7. Wählen Sie ein Installationsverzeichnis (oder belassen Sie es auf dem eingestellten Standard) und klicken Sie auf "Install".



8. Die Installation nimmt einige Zeit in Anspruch. Bitte warten Sie geduldig ab und nehmen Sie keine Bedienvorgänge vor.



8. Klicken Sie auf "Finish", wenn die Installation abgeschlossen ist. Sie finden dann den FiiO Music Player als "tragbares Gerät" im Windows Explorer. Öffnen Sie diesen per Doppelklick, um die auf dem Gerät und auf der MicroSD-Karte gespeicherte Dateien zu sehen und zu bearbeiten.

